

**FRÜHJAHR |
2025**

DEUTSCH LERNEN

#WIEDERWASGELEHRT

HAMBURGER

VOLKSHOCHSCHULE



Hamburg



Impressum

Herausgeber

Hamburger Volkshochschule
Direktor Uwe Grieger
Schanzenstr. 75 – 77
20357 Hamburg

Redaktionsschluss: 15.11.2024

Fotos

Gesche Jäger

Druck

FLYERALARM GmbH
Alfred-Nobel-Str. 18
97080 Würzburg

Grafik

Britta Bendix

Konzept

Corina Scholz

INHALT



© One Line Man, stock.adobe.com

■ German as a foreign language – Deutsch als Fremdsprache (DaF)	4
■ Sie möchten Deutsch lernen? – Unser Angebot	5
■ Unsere Kurse und Prüfungen nach dem Europäischen Referenzrahmen (GER)	6
■ Beratung und Anmeldung	7
■ Kurse für alle	8
■ Teilnahmebedingungen	9
■ Kurstermine (Deutschkurse für alle, A1 – C2)	10
■ Einstufungstests	16
■ Kompetenztraining	17
■ Integrationskurse	18
■ Berufsbezogene Sprachförderung – BSK	21
■ Deutschkurse für Menschen mit ungesichertem Aufenthaltsstatus (DuA)	22
■ Mütterkurse	23
■ Prüfungstraining	24
■ Prüfungen und Zertifikate	25
■ Einbürgerungstest und -Kurse	26
■ Einbürgerungstest – Termine	27

German as a foreign language – Deutsch als Fremdsprache (DaF)

We offer daytime and evening classes (Deutschkurse für alle) for all levels of the „Common European Framework of Reference for languages“ (from Breakthrough A1 to Mastery C2). The classes offer 90 minutes of teaching twice a week, you can join a class at any time during the semester, sizes permitting. The fees are 90 – 279 € for 4 months, reduced fees are possible.

We also offer courses according to the German migration law – which can be taken 4 – 5 times a week in the morning or afternoon – consisting of 16 – 25 lessons in all – or 3 times a week in the evening, consisting of 12 lessons in all. The fees are 458 € for 100 lessons (4 – 8 weeks), reduced fees are possible. The integration courses start up to ten times a year. To enroll for an integration course, please visit our office in Nord or in Harburg / Heimfeld.

Please note that our courses don't fulfil the requirements to obtain a „Sprachvisum“ (language visa).

We provide regular test dates for telc and Goethe-Institut language tests on the levels of A1 – C2 and we offer preparation courses.

For the German courses you can only enrol in person. It is possible to do an online placement test for level A1 – C1, please bring the test result with you. For further information, a personal consultation, assessment for your individual language level or enrollment for our German language classes, please visit one of our centres in person.

Hamburg Mitte, Schanzenstr. 77, 20357 Hamburg (near U-/S-Bahn Sternschanze)
not for integration courses

Hamburg Nord, Saarlandstr. 30, 22303 Hamburg (near U-Bahn Saarlandstraße)
only for integration courses

Harburg, Eddelbüttelstr. 47a, 21073 Hamburg

Heimfeld, Bissingstr. 17, 21075 Hamburg

Please make an appointment for your consultation online: www.terminland.de/vhs-hamburg

You can also call us: Mondays, 14.00 – 17.00 and Thursdays, 10.00 – 13.00, phone 040 60929 5080

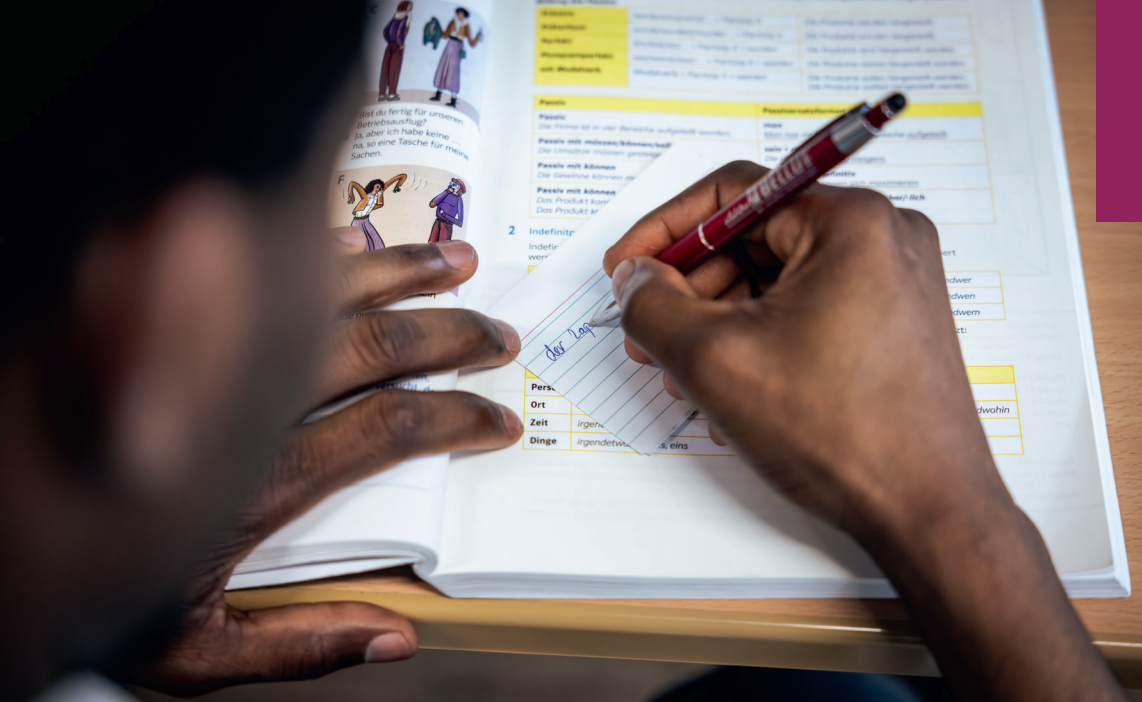
For further information you can contact us: daf@vhs-hamburg.de

We hope to see you soon.

We reserve the right to make changes to the programme after the editorial deadline.



The direct way to
an appointment



Sie möchten Deutsch lernen? – Unser Angebot

Die Hamburger Volkshochschule bietet im Bereich Deutsch als Fremdsprache verschiedene Kursformate auf allen Stufen A1 – C2 des Gemeinsamen Europäischen Referenzrahmens (GER) für unterschiedliche Zielgruppen und mit unterschiedlichen Zugangsvoraussetzungen an.

Ganz gleich, woher Sie kommen, aus welchen Gründen und mit welchem Ziel Sie Deutsch lernen möchten - wir finden sicher das passende Angebot für Sie. Unsere Deutschkurse finden am Vormittag, Nachmittag oder Abend mit 4 bis 25 Wochenstunden statt. Außerdem bietet das DaF-Prüfungszentrum Prüfungen von A1 – C2 sowie den Einbürgerungstest an.

Für die Anmeldung zu unseren Deutschkursen ist eine **persönliche Beratung** erforderlich, um gemeinsam mit Ihnen auf der Grundlage eines kostenlosen Einstufungstests den passenden Kurs zu finden.

Bitte vereinbaren Sie hier einen Termin: www.terminland.de/vhs-hamburg

Sie können vorab online einen Einstufungstest machen, bitte bringen Sie das Ergebnis zum Beratungstermin mit.

Telefonische Beratung erhalten Sie unter: 040 60929 5080, montags, 14.00 – 17.00 Uhr und donnerstags, 10.00 – 13.00 Uhr

Detaillierte Informationen zu den einzelnen Programmbereichen finden Sie auf den folgenden Seiten sowie auf unserer Website www.vhs-hamburg.de/deutsch.

Bei Fragen wenden Sie sich gerne auch per E-Mail an daf@vhs-hamburg.de.

Bis bald!

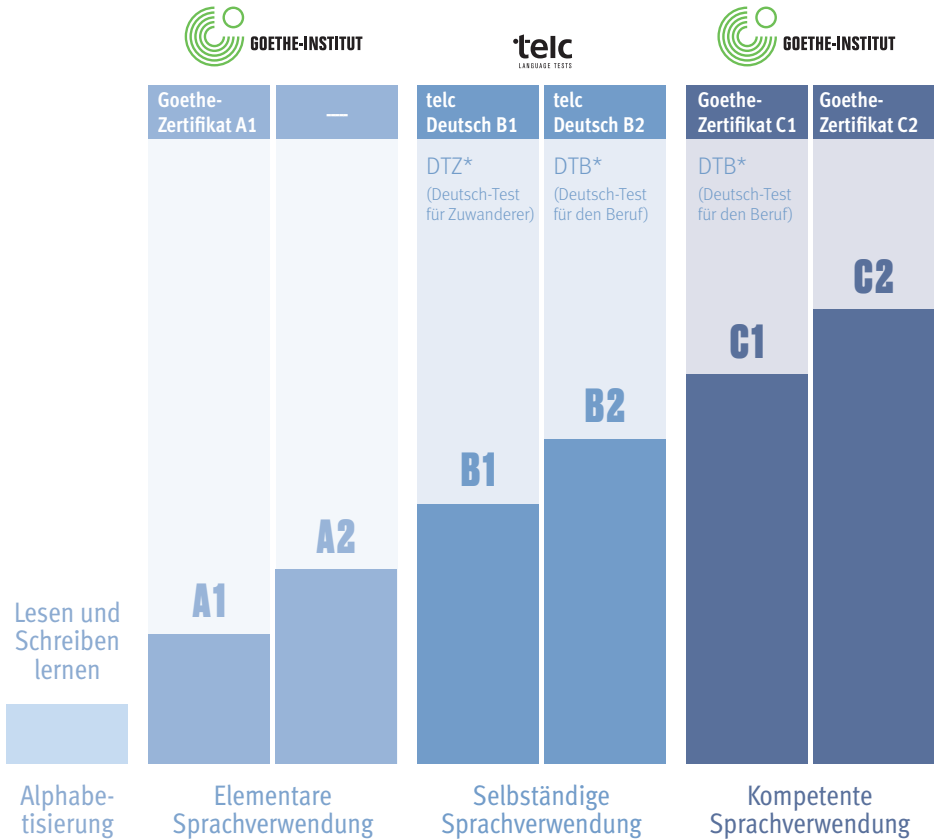
Wir behalten uns Änderungen nach Redaktionsschluss vor.



Der direkte Weg
zum Termin

UNSERE KURSE UND PRÜFUNGEN NACH DEM EUROPÄISCHEN REFERENZRAHMEN (GER)

Unsere Prüfungen



* Nur für Teilnehmende aus den VHS-Integrationskursen oder -Berufssprachkursen.

WIR BERATEN SIE GERNE

Kostenlose Einstufung

BERATUNG UND ANMELDUNG*

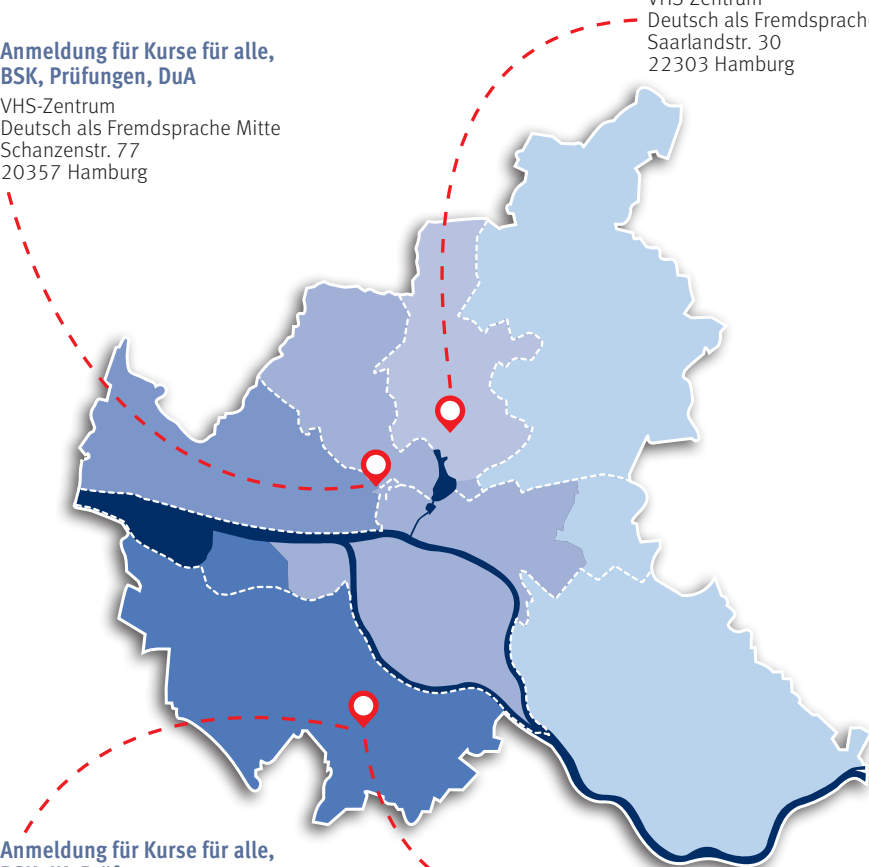
Bitte vereinbaren Sie einen Termin: terminland.de/vhs-hamburg

Anmeldung für Kurse für alle, BSK, Prüfungen, DuA

VHS-Zentrum
Deutsch als Fremdsprache Mitte
Schanzenstr. 77
20357 Hamburg

Anmeldung für IK, IK Alpha und IK ZSL

VHS-Zentrum
Deutsch als Fremdsprache Nord
Saarlandstr. 30
22303 Hamburg



Anmeldung für Kurse für alle, BSK, IK, Prüfungen

VHS-Haus
Heimfeld
Bissingstr. 17
21075 Hamburg

Anmeldung für Kurse für alle, BSK, IK, Prüfungen

VHS-Zentrum
Deutsch als Fremdsprache Harburg
Eddelbüttelstr. 47a
21073 Hamburg

- BSK** Berufssprachkurse
- DuA** Deutschkurse für Menschen mit ungesichertem Aufenthaltsstatus
- IK** Integrationskurse
- IK Alpha** Integrationskurse mit Alphabetisierung
- IK ZSL** Integrationskurse für Zweitschriftlernende

* Anmeldebüros

Unsere Kurse finden an 13 verschiedenen Standorten statt.

KURSE FÜR ALLE

Unser offenes Angebot startet zwei Mal im Jahr, Sie können während des ganzen Semesters in laufende Kurse einsteigen.

Für alle Kursstufen können Sie einen Online-Test durchführen. Bringen Sie bitte das Ergebnis ausgedruckt zur Anmeldung mit.

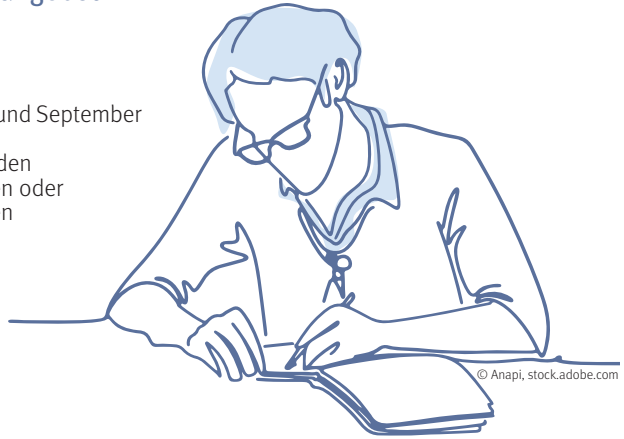


Einstufungstest

Informationen zum offenen Kursangebot

Kurse für Anfänger und Fortgeschrittene

- Stufen: A1 bis C2
- 2 Semester pro Jahr: Start im Februar und September
- Kurse in Präsenz und online
- pro Semester 56 – 60 Unterrichtsstunden
- 2 x wöchentlich je 2 Unterrichtsstunden oder
- 2 x wöchentlich je 4 Unterrichtsstunden
- 90 – 279 € (Ermäßigungen möglich)
- Kurseinstieg jederzeit möglich!
- Persönliche Anmeldung erforderlich!



Lehrwerke

Grundstufe: Miteinander!, Hueber Verlag
Mittelstufe: Kontext, Klett Verlag
Oberstufe: Erkundungen, Schubert Verlag

Semesterstart Montag, 10.02.2025



Alle Kurse
online



Der direkte Weg
zum Termin

Beratung und Anmeldung nur mit Termin: www.terminland.de/vhs-hamburg

**VHS-Zentrum
Deutsch als Fremdsprache Mitte**
Schanzenstr. 77
20357 Hamburg

**VHS-Zentrum
Deutsch als Fremdsprache Harburg**
Eddelbüttelstr. 47a
21073 Hamburg

**VHS-Haus
Heimfeld**
Bissingstr. 17
21075 Hamburg

Telefonische Beratung:
montags 14-17 Uhr
donnerstags 10-13 Uhr
Tel. 040 60929 5080

TEILNAHMEBEDINGUNGEN

Die Anmeldung für die Kurse ist nur nach persönlicher Beratung möglich. Mit Hilfe eines Einstufungstests finden wir mit Ihnen zusammen den passenden Kurs bzw. die passende Prüfung.

Kursbeginn

Sie können auch nach Kursbeginn jederzeit in einen Deutschkurs einsteigen, wenn noch Plätze frei sind. Ab der 2. Kurshälfte zahlen Sie nur noch einen Teil des Kursentgelts.

Widerrufs-/Rücktrittsbedingungen

Die Widerrufsfrist beträgt gemäß BGB 14 Tage ab dem Tag des Vertragsabschlusses. Die Rücktrittsfrist endet sieben Tage vor Kursbeginn. Wird diese Frist nicht eingehalten, sind Sie zur Zahlung des vollen Rechnungsbetrages verpflichtet.

Melden Sie sich kurzfristiger oder für einen bereits laufenden Kurs an, werden Ihnen bei fristgerechtem Widerruf oder bei fristgerechter Kündigung die Unterrichtstage zwischen Anmeldung und Rücktritt anteilig in Rechnung gestellt.

Ihren Widerrufs- oder Ihren Kündigungswunsch müssen Sie unserem Anmeldebüro in jedem Fall schriftlich mitteilen.

Für Prüfungen sowie vom BAMF geförderte Integrationskurse und Berufssprachkurse gelten gesonderte Bedingungen.

Durch Ihre Anmeldung wird das Kursentgelt mit Ablauf der Stornofrist fällig, auch wenn Sie den Kurs nicht besuchen!

Entgeltermäßigungen*

Sie können eine Entgeltermäßigung erhalten, wenn Sie am Tag Ihrer Anmeldung einer der folgenden Personengruppen angehören:

10% für Rentner:innen, Pensionierte und Personen über 65 J.

25% für Schwerbehinderte mit einem Grad der Behinderung von mind. 50.

50% für Schüler:innen, Auszubildende, Au-Pairs, Studierende und Teilnehmende am Bundesfreiwilligendienst, am Freiwilligen Sozialen oder Ökologischen Jahr

60% für Menschen mit Bezug von Bürgergeld, Grundsicherung, Arbeitslosengeld I, Wohngeld, Kindergeldzuschlag sowie Leistungen nach dem Asylbewerberleistungsgesetz. Menschen mit niedrigem Einkommen, die nicht unter diese Gruppen fallen, erhalten auf Antrag ebenfalls 60% Ermäßigung.

Möchten Sie eine Ermäßigung in Anspruch nehmen, bringen Sie bitte die entsprechenden Belege zur Anmeldung mit (z. B. Leistungsbescheid des Sozialamtes/ des Jobcenters/der Agentur für Arbeit, Schülerausweis, Au-Pair-Vertrag, Ausbildungsvertrag).

* gilt nicht für IK, Prüfungen, Einbürgerungstest

DEUTSCHKURSE FÜR ALLE

A1.1

Anfängerkurs: 90* – 243 €

Ort	Termin	Kursnummer
VHS-Zentrum Mitte	Beginn 10.02.2025, Ende 11.06.2025 mo., 9.45-11.15 Uhr, mi., 9.45-11.15 Uhr	5011DSM01
VHS-Zentrum Mitte	Beginn 11.02.2025, Ende 10.06.2025 di., 11.30-13 Uhr, do., 11.30-13 Uhr	5011DSM02
Berufliche Schule St. Georg	Beginn 10.02.2025, Ende 11.06.2025 mo., 18-19.30 Uhr, mi., 18-19.30 Uhr	5011DSM03
Berufliche Schule St. Georg	Beginn 10.02.2025, Ende 11.06.2025 mo., 18-19.30 Uhr, mi., 18-19.30 Uhr	5011DSM04
Berufliche Schule St. Georg	Beginn 11.02.2025, Ende 10.06.2025 di., 19.45-21.15 Uhr, do., 19.45-21.15 Uhr	5011DSM05
Berufliche Schule St. Georg	Beginn 24.02.2025, Ende 25.06.2025 mo., 18-19.30 Uhr, mi., 18-19.30 Uhr	5011DSM06
Berufliche Schule St. Georg	Beginn 24.02.2025, Ende 25.06.2025 mo., 19.45-21.15 Uhr, mi., 19.45-21.15 Uhr	5011DSM07
VHS-Zentrum Ost	Beginn 10.02.2025, Ende 16.06.2025 mo., 11.15-12.45 Uhr, do., 11.15-12.45 Uhr	5011DSO13
Online	Beginn 10.02.2025, Ende 11.06.2025 mo., 18-19.30 Uhr, mi., 18-19.30 Uhr	5011DOS08
VHS-Zentrum Bergedorf	Beginn 12.02.2025, Ende 11.04.2025 mi., 9.45-13 Uhr, fr., 9.45-13 Uhr,	5011DSB60
VHS-Haus Heimfeld	Beginn 11.02.2025, Ende 10.04.2025 di., 18-21.15 Uhr, do., 18-21.15 Uhr	5011DSH62
Berufliche Schule St. Georg	Beginn 11.02.2025, Ende 10.04.2025 di., 18-21.15 Uhr, do., 18-21.15 Uhr	5011DSM60
Berufliche Schule St. Georg	Beginn 10.02.2025, Ende 09.04.2025 mo., 18-21.15 Uhr, mi., 18-21.15 Uhr	5011DSM61



Anmeldung
für A1.1 Kurse

Anmeldung für Anfängerkurse / Enrollment for beginners' courses: www.vhs-hamburg.de/deutsch

🖥️ Online

⚡ Schnelles Lerntempo

* Entgeltermäßigungen siehe S. 9

A1.2 Anfängerkurs mit geringen Vorkenntnissen: 90* – 243€

Ort	Termin	Kursnummer
VHS-Haus Heimfeld	Beginn 10.02.2025, Ende 11.06.2025 mo., 18-19.30 Uhr, mi., 18-19.30 Uhr	5013DSH28
VHS-Zentrum Mitte	Beginn 10.02.2025, Ende 11.06.2025 mo., 9.45-11.15 Uhr, mi., 9.45-11.15 Uhr	5013DSM02
VHS-Zentrum Mitte	Beginn 10.02.2025, Ende 11.06.2025 mo., 11.30-13 Uhr, mi., 11.30-13 Uhr	5013DSM03
VHS-Zentrum Mitte	Beginn 10.02.2025, Ende 11.06.2025 mo., 18-19.30 Uhr, mi., 18-19.30 Uhr	5013DSM04
Berufliche Schule St. Georg	Beginn 10.02.2025, Ende 11.06.2025 mo., 19.45-21.15 Uhr, mi., 19.45-21.15 Uhr,	5013DSM05
Berufliche Schule St. Georg	Beginn 11.02.2025, Ende 10.06.2025 di., 18-19.30 Uhr, do., 18-19.30 Uhr	5013DSM06
Berufliche Schule St. Georg	Beginn 11.02.2025, Ende 10.06.2025 di., 19.45-21.15 Uhr, do., 19.45-21.15 Uhr	5013DSM07
VHS-Zentrum Ost	Beginn 12.02.2025, Ende 13.06.2025 mi., 14-15.30 Uhr, fr., 14-15.30 Uhr	5013DSO22
Kulturhaus Eidelstedt	Beginn 10.02.2025, Ende 11.06.2025 mo., 11.15-12.45 Uhr, mi., 11.15-12.45 Uhr	5013DSW01
Online	Beginn 11.02.2025, Ende 10.06.2025 di., 19.45-21.15 Uhr, do., 19.45-21.15 Uhr	5013DOS09
VHS-Zentrum Bergedorf	Beginn 23.04.2025, Ende 18.06.2025 mi., 9.45-13 Uhr, fr., 9.45-13 Uhr	5013DSB60
VHS-Haus Heimfeld	Beginn 17.04.2025, Ende 12.06.2025 do., 18-21.15 Uhr, di., 18-21.15 Uhr	5013DSH62
Berufliche Schule St. Georg	Beginn 29.04.2025, Ende 24.06.2025 di., 18-21.15 Uhr, do., 18-21.15 Uhr	5013DSM60
Berufliche Schule St. Georg	Beginn 28.04.2025, Ende 23.06.2025 mo., 18-21.15 Uhr, mi., 18-21.15 Uhr	5013DSM61

A2.1 A2 Grundstufe: 90* – 243€

Ort	Termin	Kursnummer
VHS-Zentrum Mitte	Beginn 11.02.2025, Ende 10.06.2025 di., 9.45-11.15 Uhr, do., 9.45-11.15 Uhr	5021DSM01
VHS-Zentrum Mitte	Beginn 11.02.2025, Ende 10.06.2025 di., 11.30-13 Uhr, do., 11.30-13 Uhr	5021DSM02
VHS-Zentrum Mitte	Beginn 11.02.2025, Ende 10.06.2025 di., 16.15-17.45 Uhr, do., 16.15-17.45 Uhr	5021DSM03
Berufliche Schule St. Georg	Beginn 10.02.2025, Ende 11.06.2025 mo., 19.45-21.15 Uhr, mi., 19.45-21.15 Uhr	5021DSM05
Berufliche Schule St. Georg	Beginn 11.02.2025, Ende 10.06.2025 di., 18-19.30 Uhr, do., 18-19.30 Uhr	5021DSM07


Ort	Termin	Kursnummer
Berufliche Schule St. Georg	Beginn 11.02.2025, Ende 10.06.2025 di., 18-19.30 Uhr, do., 18-19.30 Uhr	5021DSM08
Berufliche Schule St. Georg	Beginn 11.02.2025, Ende 10.06.2025 di., 19.45-21.15 Uhr, do., 19.45-21.15 Uhr	5021DSM09
VHS-Zentrum Ost	Beginn 10.02.2025, Ende 11.06.2025 mo., 16-17.30 Uhr, mi., 16-17.30 Uhr	5021DSO11
Online	Beginn 10.02.2025, Ende 11.06.2025 mo., 16.15-17.45 Uhr, mi., 16.15-17.45 Uhr	5021DOS09
Online	Beginn 11.02.2025, Ende 10.06.2025 di., 11.30-13 Uhr, do., 11.30-13 Uhr	5021DOS10
VHS-Zentrum Bergedorf	Beginn 11.02.2025, Ende 11.04.2025 di., 16.30-19.45 Uhr, fr., 16.30-19.45 Uhr	5021DSB61
VHS-Haus Heimfeld	Beginn 10.02.2025, Ende 09.04.2025 mo., 18-21.15 Uhr, mi., 18-21.15 Uhr	5021DSH64
Berufliche Schule St. Georg	Beginn 10.02.2025, Ende 09.04.2025 mo., 18-21.15 Uhr, mi., 18-21.15 Uhr	5021DSM60

A2.2

A2 Grundstufe: 90* – 243€

Ort	Termin	Kursnummer
VHS-Haus Heimfeld	Beginn 11.02.2025, Ende 10.06.2025 di., 19.45-21.15 Uhr, do., 19.45-21.15 Uhr	5023DSH20
VHS-Zentrum Mitte	Beginn 10.02.2025, Ende 11.06.2025 mo., 9.45-11.15 Uhr, mi., 9.45-11.15 Uhr	5023DSM02
VHS-Zentrum Mitte	Beginn 11.02.2025, Ende 10.06.2025 di., 11.30-13 Uhr, do., 11.30-13 Uhr,	5023DSM03
VHS-Zentrum Mitte	Beginn 10.02.2025, Ende 11.06.2025 mo., 19.45-21.15 Uhr, mi., 19.45-21.15 Uhr	5023DSM04
Berufliche Schule St. Georg	Beginn 11.02.2025, Ende 10.06.2025 di., 18-19.30 Uhr, do., 18-19.30 Uhr,	5023DSM05
Berufliche Schule St. Georg	Beginn 11.02.2025, Ende 10.06.2025 di., 19.45-21.15 Uhr, do., 19.45-21.15 Uhr	5023DSM08
VHS-Zentrum Ost	Beginn 10.02.2025, Ende 11.06.2025 mo., 17.45-19.15 Uhr, mi., 17.45-19.15 Uhr	5023DSO17
Online	Beginn 10.02.2025, Ende 11.06.2025 mo., 9.45-11.15 Uhr, mi., 9.45-11.15 Uhr	5023DOS09
Online	Beginn 10.02.2025, Ende 11.06.2025 mo., 18-19.30 Uhr, mi., 18-19.30 Uhr	5023DOS10
VHS-Zentrum Bergedorf	Beginn 23.04.2025, Ende 18.06.2025 di., 16.30-19.45 Uhr, fr., 16.30-19.45 Uhr	5023DSB61
VHS-Haus Heimfeld	Beginn 16.04.2025, Ende 16.06.2025 mi., 18-21.15 Uhr, mo., 18-21.15 Uhr	5023DSH64
Berufliche Schule St. Georg	Beginn 28.04.2025, Ende 23.06.2025 mo., 18-21.15 Uhr, mi., 18-21.15 Uhr	5023DSM60

 Online

 Schnelles Lerntempo

* Entgeltermäßigungen siehe S. 9

B1.1

B1 Grundstufe: 90* – 243€

Ort	Termin	Kursnummer
VHS-Haus Heimfeld	Beginn 10.02.2025, Ende 11.06.2025 mo., 19.45-21.15 Uhr, mi., 19.45-21.15 Uhr	5031DSH03
VHS-Zentrum Mitte	Beginn 11.02.2025, Ende 10.06.2025 di., 9.45-11.15 Uhr, do., 9.45-11.15 Uhr	5031DSM01
VHS-Zentrum Mitte	Beginn 10.02.2025, Ende 11.06.2025 mo., 11.30-13 Uhr, mi., 11.30-13 Uhr	5031DSM02
VHS-Zentrum Mitte	Beginn 10.02.2025, Ende 11.06.2025 mo., 16.15-17.45 Uhr, mi., 16.15-17.45 Uhr	5031DSM03
Berufliche Schule St. Georg	Beginn 10.02.2025, Ende 11.06.2025 mo., 18-19.30 Uhr, mi., 18-19.30 Uhr	5031DSM04
Berufliche Schule St. Georg	Beginn 11.02.2025, Ende 10.06.2025 di., 18-19.30 Uhr, do., 18-19.30 Uhr	5031DSM05
Berufliche Schule St. Georg	Beginn 11.02.2025, Ende 10.06.2025 di., 19.45-21.15 Uhr, do., 19.45-21.15 Uhr	5031DSM06
VHS-Zentrum Ost	Beginn 12.02.2025, Ende 13.06.2025 mi., 11.15-12.45 Uhr, fr., 11.15-12.45 Uhr	5031DSO26
Kulturhaus Eidelstedt	Beginn 10.02.2025, Ende 11.06.2025 mo., 9.30-11 Uhr, mi., 9.30-11 Uhr	5031DSW02
Online	Beginn 10.02.2025, Ende 11.06.2025 mo., 19.15-20.45 Uhr, mi., 19.15-20.45 Uhr	5031DOS09
Online	Beginn 10.02.2025, Ende 11.06.2025 mo., 17.30-19 Uhr, mi., 17.30-19 Uhr	5031DOS10
Berufliche Schule St. Georg	Beginn 10.02.2025, Ende 09.04.2025 mo., 18-21.15 Uhr, mi., 18-21.15 Uhr	5031DSM60
Berufliche Schule St. Georg	Beginn 11.02.2025, Ende 10.04.2025 di., 18-21.15 Uhr, do., 18-21.15 Uhr	5031DSM61

B1.2

B1 Grundstufe: 90* – 243€

Ort	Termin	Kursnummer
VHS-Haus Heimfeld	Beginn 11.02.2025, Ende 10.06.2025 di., 18-19.30 Uhr, do., 18-19.30 Uhr	5033DSH05
VHS-Haus Dr. Alberto-Jonas	Beginn 10.02.2025, Ende 20.06.2025 mo., 9.45-11.15 Uhr, fr., 9.45-11.15 Uhr	5033DSM03
VHS-Zentrum Mitte	Beginn 11.02.2025, Ende 10.06.2025 di., 11.30-13 Uhr, do., 11.30-13 Uhr	5033DSM04
VHS-Zentrum Mitte	Beginn 10.02.2025, Ende 11.06.2025 mo., 18-19.30 Uhr, mi., 18-19.30 Uhr	5033DSM05
VHS-Zentrum Mitte	Beginn 10.02.2025, Ende 11.06.2025 mo., 19.45-21.15 Uhr, mi., 19.45-21.15 Uhr	5033DSM06
VHS-Zentrum Mitte	Beginn 11.02.2025, Ende 10.06.2025 di., 18-19.30 Uhr, do., 18-19.30 Uhr	5033DSM07

Ort	Termin	Kursnummer
VHS-Zentrum Ost	Beginn 10.02.2025, Ende 11.06.2025 mo., 9.30-11 Uhr, mi., 9.30-11 Uhr	5033DSO15
Online	Beginn 10.02.2025, Ende 11.06.2025 mo., 17.30-19 Uhr, mi., 17.30-19 Uhr	5033DOS09
Online	Beginn 10.02.2025, Ende 11.06.2025 mo., 19.45-21.15 Uhr, mi., 19.45-21.15 Uhr	5033DOS10
Berufliche Schule St. Georg	Beginn 28.04.2025, Ende 23.06.2025 mo., 18-21.15 Uhr, mi., 18-21.15 Uhr	5033DSM60
Berufliche Schule St. Georg	Beginn 29.04.2025, Ende 24.06.2025 di., 18-21.15 Uhr, do., 18-21.15 Uhr	5033DSM61

B1+ BRÜCKENKURSE

Vorbereitung für B2: 90* – 225 €


Ort	Termin	Kursnummer
VHS-Zentrum Mitte	Beginn 11.02.2025, Ende 10.06.2025 di., 9.45-11.15 Uhr, do., 9.45-11.15 Uhr	5034DSM04
VHS-Haus Dr. Alberto-Jonas	Beginn 28.04.2025, Ende 23.06.2025 mo., 14-17.15 Uhr, mi., 14-17.15 Uhr	5034DSM60

B2.1

B2 Mittelstufe: 96,40* – 260 €

Ort	Termin	Kursnummer
VHS-Zentrum Mitte	Beginn 10.02.2025, Ende 18.06.2025 mo., 11.30-13 Uhr, mi., 11.30-13 Uhr	5041DSM01
Berufliche Schule St. Georg	Beginn 10.02.2025, Ende 18.06.2025 mo., 18-19.30 Uhr, mi., 18-19.30 Uhr	5041DSM02
VHS-Zentrum Mitte	Beginn 11.02.2025, Ende 17.06.2025 di., 19.45-21.15 Uhr, do., 19.45-21.15 Uhr	5041DSM03
Berufliche Schule St. Georg	Beginn 11.02.2025, Ende 17.06.2025 di., 18-19.30 Uhr, do., 18-19.30 Uhr	5041DSM04
VHS-Zentrum Ost	Beginn 12.02.2025, Ende 20.06.2025 mi., 9.30-11 Uhr, fr., 9.30-11 Uhr	5041DSO24
Online	Beginn 10.02.2025, Ende 18.06.2025 mo., 11.30-13 Uhr, mi., 11.30-13 Uhr	5041DOS08
Online	Beginn 11.02.2025, Ende 17.06.2025 di., 18-19.30 Uhr, do., 18-19.30 Uhr	5041DOS09
VHS-Zentrum Harburg Carrée	Beginn 10.02.2025, Ende 14.04.2025 mo., 18-21.15 Uhr, mi., 18-21.15 Uhr	5041DSH63
VHS-Zentrum Mitte	Beginn 10.02.2025, Ende 14.04.2025 mo., 9.45-13 Uhr, mi., 9.45-13 Uhr,	5041DSM60

 Online

 Schnelles Lerntempo

* Entgeltermäßigungen siehe S. 9

Ort	Termin	Kursnummer
VHS-Zentrum Deutsch als Fremdsprache Nord	Beginn 10.02.2025, Ende 14.04.2025 mo., 18-21.15 Uhr, mi., 18-21.15 Uhr	5041DSN61
VHS-Zentrum West	Beginn 10.02.2025, Ende 14.04.2025 mo., 9.45-13 Uhr, mi., 9.45-13 Uhr	5041DSW62

B2.2

B2 Mittelstufe: 96,40* – 260€

Ort	Termin	Kursnummer
VHS-Zentrum Mitte	Beginn 10.02.2025, Ende 18.06.2025 mo., 16-17.30 Uhr, mi., 16-17.30 Uhr	5042DSM01
VHS-Haus Dr. Alberto-Jonas	Beginn 10.02.2025, Ende 27.06.2025 mo., 11.30-13 Uhr, fr., 11.30-13 Uhr	5042DSM08
Berufliche Schule St. Georg	Beginn 10.02.2025, Ende 18.06.2025 mo., 19.45-21.15 Uhr, mi., 19.45-21.15 Uhr	5042DSM42
VHS-Zentrum Ost	Beginn 11.02.2025, Ende 17.06.2025 di., 15.30-17 Uhr, do., 15.03-17 Uhr	5042DSO16
Online	Beginn 11.02.2025, Ende 17.06.2025 di., 9.45-11.15 Uhr, do., 9.45-11.15 Uhr	5042DOS01
Online	Beginn 11.02.2025, Ende 17.06.2025 di., 18-19.30 Uhr, do., 18-19.30 Uhr	5042DOS09
VHS-Zentrum Harburg Carrée	Beginn 23.04.2025, Ende 23.06.2025 mi., 18-21.15 Uhr, mo., 18-21.15 Uhr	5042DSH63
VHS-Zentrum Mitte	Beginn 16.04.2025, Ende 18.06.2025 mi., 9.45-13 Uhr, mo., 9.45-13 Uhr	5042DSM60
VHS-Zentrum Deutsch als Fremdsprache Nord	Beginn 28.04.2025, Ende 25.06.2025 mo., 18-21.15 Uhr, mi., 18-21.15 Uhr	5042DSN61
VHS-Zentrum West	Beginn 28.04.2025, Ende 25.06.2025 mo., 9.45-13 Uhr, mi., 9.45-13 Uhr	5042DSW62

C1.1

C1 Abschlussstufe: 96,40* – 260€

Ort	Termin	Kursnummer
Berufliche Schule St. Georg	Beginn 11.02.2025, Ende 17.06.2025 di., 18-19.30 Uhr, do., 18-19.30 Uhr	5051DSM02
VHS-Zentrum Mitte	Beginn 11.02.2025, Ende 17.06.2025 di., 9.45-11.15 Uhr, do., 9.45-11.15 Uhr	5051DSM40
Online	Beginn 10.02.2025, Ende 18.06.2025 mo., 18-19.30 Uhr, mi., 18-19.30 Uhr	5051DOS01
VHS-Zentrum Deutsch als Fremdsprache Nord	Beginn 11.02.2025, Ende 15.04.2025 di., 18-21.15 Uhr, do., 18-21.15 Uhr	5051DSN61
VHS-Zentrum West	Beginn 11.02.2025, Ende 15.04.2025 di., 9.45-13 Uhr, do., 9.45-13 Uhr	5051DSW61

C1.2

C1 Abschlussstufe: 96,40* – 260€

Ort	Termin	Kursnummer
Berufliche Schule St. Georg	Beginn 11.02.2025, Ende 17.06.2025 di., 19.45-21.15 Uhr, do., 19.45-21.15 Uhr	5052DSM21
VHS-Zentrum Mitte	Beginn 11.02.2025, Ende 17.06.2025 di., 18-19.30 Uhr, do., 18-19.30 Uhr	5052DSM43
Online	Beginn 10.02.2025, Ende 18.06.2025 mo., 9.30-11 Uhr, mi., 9.30-11 Uhr	5052DOS02
VHS-Zentrum Deutsch als Fremdsprache Nord	Beginn 29.04.2025, Ende 26.06.2025 di., 18-21.15 Uhr, do., 18-21.15 Uhr	5052DSN61
VHS-Zentrum West	Beginn 29.04.2025, Ende 26.06.2025 di., 9.45-13 Uhr, do., 9.45-13 Uhr	5052DSW61

C2.1

C2 Aufbaustufe: 106,40* – 266€

Ort	Termin	Kursnummer
Berufliche Schule St. Georg	Beginn 11.02.2025, Ende 17.06.2025 di., 19.45-21.15 Uhr, do., 19.45-21.15 Uhr	5061DSM01

C2.2

C2 Aufbaustufe: 111,60* – 279€

Ort	Termin	Kursnummer
Online	Beginn 11.02.2025, Ende 17.06.2025 di., 18-19.30 Uhr, do., 18-19.30 Uhr	5062DOS01



Einstufungstests
A1 – B1



Einstufungstests
B1+ – C1.2

Online

Schnelles Lerntempo

* Entgeltermäßigungen siehe S. 9

KOMPETENZTRAINING

kurz & kompakt

Hier trainieren Sie verschiedene Fertigkeiten und konzentrieren sich auf Schwerpunkte in der deutschen Sprache.

Präsenzkurse

33,60* – 84 €

Phonetik-Training, ab A2

mi, 18 – 20.15 Uhr

- 26.03.2025 – 30.04.2025
- 14.05.2025 – 25.06.2025

Online

36* – 90 €

Grammatik kompakt B2.2

do, 18 – 20.15 Uhr

- 20.03.2025 – 24.04.2025
- 15.05.2025 – 26.06.2025

Schreibkompetenz B2.2

di, 18 – 20.15 Uhr

- 25.03.2025 – 29.04.2025

Sprechkompetenz B2/C1

do, 18 – 20.15 Uhr

- 20.03.2025 – 24.04.2025
- 15.05.2025 – 26.06.2025

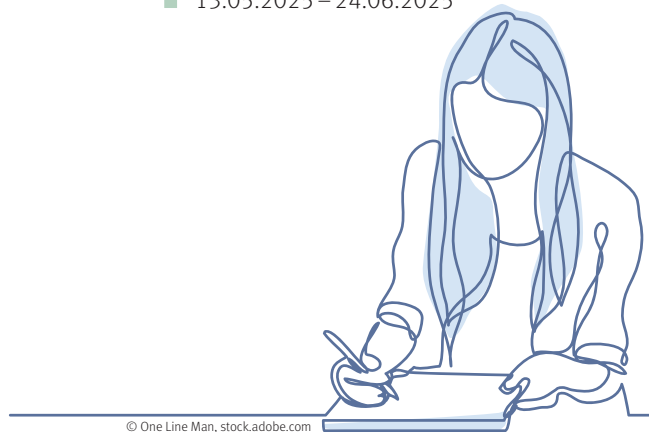
Textkompetenz B2/C1

di, 18 – 20.15 Uhr

- 25.03.2025 – 29.04.2025
- 13.05.2025 – 24.06.2025



Anmeldung für
Kompetenztraining



© One Line Man, stock.adobe.com

Anmeldung für Kompetenztraining online: www.vhs-hamburg.de/deutsch

Für eine persönliche Beratung und Anmeldung buchen Sie hier einen Termin:
www.terminland.de/vhs-hamburg

INTEGRATIONSKURSE

Integrationskurse werden vom Bundesamt für Migration und Flüchtlinge (BAMF) gefördert. Diese Kurse können als Intensivkurse auch von Teilnehmenden besucht werden, die nicht vom BAMF gefördert werden, wenn Plätze frei sind.

Mit der Teilnahme am Integrationskurs erfüllen Sie nicht die Voraussetzungen für ein Sprachvisum.

Gefördert vom Bundesamt für Migration und Flüchtlinge (BAMF)

- 6 – 12 Module (A1 – B1)
- 1 Modul = 100 Unterrichtsstunden (Ustd.)
- Orientierungskurs = 100 Ustd.
- LiD – Test „Leben in Deutschland“
- DTZ – Deutsch-Test für Zuwanderer

Kosten pro Modul

- Berechtigung mit Kostenbefreiung: 0 €
- Berechtigung ohne Kostenbefreiung: 229 €
- ohne Berechtigung: 458 €
(nur bei freien Plätzen möglich)

Stand: November 2024



© One Line Man, stock.adobe.com

Terminvergabe für die Kurse in Mitte + Nord:

telefonisch: 040 609295080
montags 14 – 17 Uhr
donnerstags 10 – 13Uhr

Terminvergabe für Harburg und Heimfeld über Terminland:



Der direkte Weg
zum Termin

Kursorte

Allgemeine Integrationskurse

- Altona Nord
- Barmbek
- Harburg
- Heimfeld
- Steilshoop
- Sternschanze

Integrationskurse mit 12 Wochenstunden

- Abends: 3x pro Woche, 4 Ustd. pro Abend in Heimfeld und Barmbek, 18.00 – 21.15 Uhr

Integrationskurse mit 16 Wochenstunden

- In der Regel 4x pro Woche, 4 Ustd. pro Tag
vormittags 09.45 – 13.00 Uhr*
nachmittags 14.30 – 17.45 Uhr*
* einzelne Kurse mit leicht abweichenden Zeiten

Integrationskurse mit 25 Wochenstunden

- vormittags, 09.45 – 14.00 Uhr, Sternschanze
- Mit der Teilnahme an diesem Integrationskurs erfüllen Sie nicht die Voraussetzungen für ein Sprachvisum!

Integrationskurse mit Alphabetisierung

- Barmbek
- Steilshoop

Integrationskurse für Zweitschriftlernende

- Barmbek

Nächste Kursstarts

- 26.02.2025 – 05.05.2025
- 08.05.2025 – 14.07.2025
- 17.07.2025 – 02.10.2025
inkl. Sommerpause

Nächste Kursstarts

- 27.01.2025 – 10.03.2025
- 19.03.2025 – 05.05.2025
- 07.05.2025 – 26.06.2025
- 02.07.2025 – 03.09.2025
inkl. Sommerpause

Nächste Kursstarts

- 16.01.2025 – 12.02.2025
- 17.02.2025 – 21.03.2025
- 26.03.2025 – 24.04.2025
- 28.04.2025 – 27.05.2025
- 02.06.2025 – 30.06.2025
- 03.07.2025 – 30.07.2025



BERUFSBEZOGENE SPRACHFÖRDERUNG – BSK

Seit 2016 setzt das Bundesamt für Migration und Flüchtlinge (BAMF) die „Berufsbezogene Deutschsprachförderung“ (BSK) um. Die Förderung baut auf den Integrationskursen auf. In den Kursen werden Migrantinnen und Migranten weiter für den Arbeitsmarkt qualifiziert.

Kurselemente

- Berufsbezogener Deutschsprachkurs mit Ziel B2 oder C1
- Jeder Kurs schließt mit der Zertifikatsprüfung DTB (Deutsch-Test für den Beruf) ab.

Kurszeiten

Vollzeitkurse mit 25 Unterrichtsstunden pro Woche

- 4 – 5 Monate (B2), ca. 4 Monate (C1)
- mo. – fr., 9 – 13.15 Uhr

Vollzeitkurse mit 20 Unterrichtsstunden pro Woche (nur B2)

- 5 – 6 Monate
- mo. – fr., 14.15 – 17.30 Uhr

Teilzeitkurs hybrid (online + Präsenz) mit 12 Unterrichtsstunden pro Woche

- ca. 8 Monate (B2)
- mo. – mi., 17.15 – 13.30 Uhr
+ 14-tägig samstags 9.00 – 13.15 Uhr

Kursorte

- Barmbek (B2, C1)
- Heimfeld (B2)

Kursstarts

- ca. alle 1 – 3 Monate



Aktuelle Kursstarts

Teilnahmevoraussetzungen

Teilnehmen können Menschen, die mindestens eine der folgenden Voraussetzungen erfüllen: Sie

- erhalten Bürgergeld oder ALG I,
- sind bei der Agentur für Arbeit arbeits-suchend gemeldet,
- sind in Ausbildung oder Beschäftigung,
- durchlaufen das Anerkennungsverfahren für Ihren Berufs- bzw. Ausbildungsabschluss,
- sind Geflüchtete mit guter Bleibe-perspektive,
- sind geduldet nach §60a,
- sind arbeitsmarktnahe Geduldete oder Gestattete (Einreise vor August 2019).

Anmeldung

Die Entscheidung zur Teilnahme treffen Jobcenter oder die Arbeitsagentur. Arbeitgeber erhalten Auskunft zur Teilnahme von Auszubildenden und Mitarbeitenden vom BAMF. Dort erhalten Sie eine Berechtigung.

Diese Berechtigung und, wenn möglich, ein Sprachenzertifikat legen Sie uns bitte bei der Anmeldung im Original vor.

Terminvergabe für die Kurse in Barmbek
nur per E-Mail: daf@vhs-hamburg.de

Terminvergabe für die Kurse in Heimfeld
per E-Mail: daf@vhs-hamburg.de
Für eine persönliche Beratung buchen Sie hier einen Termin: terminland.de/vhs-hamburg



DEUTSCHKURSE FÜR MENSCHEN MIT UNGESICHERTEM AUFENTHALTSSTATUS (DUA)

Für Menschen mit ungesichertem Aufenthaltsstatus, die keinen Anspruch auf einen Besuch des Integrations- oder Berufssprachkurses haben, bietet die Hamburger Volkshochschule Deutschkurse über 3 Module mit je 100 Unterrichtseinheiten an. Die Kurse finden an 4 Tagen wöchentlich mit je 4 Unterrichtseinheiten pro Tag in Altona Nord statt. Sie werden aus Landesmitteln gefördert und sind für die Teilnehmenden kostenfrei.

Nächste Kursstarts

- 27.01.2025 – 10.03.2025
- 19.03.2025 – 05.05.2025
- 07.05.2025 – 26.06.2025
- 02.07.2025 – 03.09.2025 inkl. Sommerpause

Beratung und Anmeldung

VHS-Zentrum
Deutsch als Fremdsprache Mitte
Schanzenstr. 77
20357 Hamburg
E-Mail: daf@vhs-hamburg.de



Der direkte Weg
zum Termin



MÜTTERSPRACHKURSE – DEUTSCHKURSE FÜR MÜTTER IN DER SCHULE IHRER KINDER

Die Hamburger Volkshochschule bietet an ca. 55 Grundschulen im Stadtgebiet „Deutschkurse für Mütter in der Schule“ an.

Ein MütterSprachkurs erstreckt sich über das gesamte Schuljahr. Ein Einstieg ist aber jederzeit möglich. Ein bis zwei Mal in der Woche kommen die Mütter in der Regel vormittags in der Schule ihrer Kinder zusammen, um unter Anleitung von erfahrenen Kursleiterinnen der Hamburger Volkshochschule Deutsch zu lernen. Gleichzeitig lernen sie auch die Schule ihres Kindes und das deutsche Schulsystem besser kennen. Die Themen in diesen niedrigschwelligen Einstiegskursen sind darum Familie, Kinder, Schule und Schulalltag oder gesunde Ernährung. Geübt wird in vielfältigen praxisnahen Sprechsituationen auch unter Einbeziehung von Materialien aus dem Schulleben, wie Elternbriefen, Einladungen oder auch Unterrichtsmaterialien der Kinder.

Die Kurse sind für die Teilnehmenden **kostenlos**.
Für das Schuljahr 2024/25 ist eine weitere Ausweitung der Kurse geplant.
Finanziert wird dieses Angebot von der Behörde für Schule und Berufsbildung.

Information für Schulen

Zentrum für Drittmittel,
Auftragsmaßnahmen und Grundbildung
Susanne Schumacher, 040 427312091, s.schumacher@vhs-hamburg.de
Catharina Blokker 0176 42868514, c.blokker@vhs-hamburg.de

PRÜFUNGSTRAINING

A1: 14* – 35 €

Ort	Termin	Kursnummer
VHS-Zentrum Mitte	Beginn 10.01.2025, Ende 10.01.2025 fr., 9.45-13.45 Uhr	5013DSM83
VHS-Zentrum Mitte	Beginn 14.02.2025, Ende 14.02.2025 fr., 9.45-13.45 Uhr	5013DSM84
VHS-Zentrum Mitte	Beginn 21.03.2025, Ende 21.03.2025 fr., 9.45-13.45 Uhr	5013DSM85
VHS-Zentrum Mitte	Beginn 25.04.2025, Ende 25.04.2025 Fr., 25.4.25, 9.45-13.45 Uhr	5013DSM86
VHS-Zentrum Mitte	Beginn 06.06.2025, Ende 06.06.2025 Fr., 6.6.25, 9.45-13.45 Uhr	5013DSM87

B1: 37,20* – 75 €

Ort	Termin	Kursnummer
VHS-Zentrum Mitte	Beginn 21.02.2025, Ende 22.02.2025 fr., 17-20.15 Uhr, sa., 10.30-15 Uhr	5033DSM80
VHS-Zentrum Mitte	Beginn 09.05.2025, Ende 10.05.2025 fr., 17-20.15 Uhr, sa., 10.30-15 Uhr	5033DSM81
VHS-Zentrum Mitte	Beginn 20.06.2025, Ende 21.06.2025 fr., 17-20.15 Uhr, sa., 10.30-15 Uhr	5033DSM82
VHS-Zentrum Mitte	Beginn 17.01.2025, Ende 18.01.2025 fr., 17-20.15 Uhr, sa., 10.30-15 Uhr	5033DSM84
VHS-Zentrum Mitte	Beginn 14.02.2025, Ende 15.02.2025 fr., 17-20.15 Uhr, sa., 10.30-15 Uhr	5033DSM85

B2: 59,40* – 126 €

Ort	Termin	Kursnummer
VHS-Zentrum Mitte	Beginn 31.01.2025, Ende 02.02.2025 Fr., 31.1.25, 18-21.15 Uhr, Sa., 1.2.25, 9.45-14.45 Uhr, So., 2.2.25, 9.45-14.45 Uhr	5042DSM82
VHS-Zentrum Mitte	Beginn 11.04.2025, Ende 13.04.2025 Fr., 11.4.25, 18.15-21.30 Uhr, Sa., 12.4.25, 9.45-14.45 Uhr, So., 13.4.25, 9.45-14.45 Uhr	5042DSM84
VHS-Zentrum Mitte	Beginn 27.06.2025, Ende 29.06.2025 Fr., 27.6.25, 18.15-21.30 Uhr, Sa., 28.6.25, 9.45-14.45 Uhr, So., 29.6.25, 9.45-14.45 Uhr	5042DSM85
Online	Beginn: 17.06.2025 Ende: 26.06.2025 di. + do., 9:45 - 13 Uhr	5042DOS86

C1: 44,40* – 111 €

Ort	Termin	Kursnummer
VHS-Zentrum Mitte	Beginn 20.01.2025, Ende 29.01.2025 mo., 9.45-13 Uhr, mi., 9.45-13 Uhr	5052DSM81
VHS-Zentrum Mitte	Beginn 23.06.2025, Ende 02.07.2025 Mo., 23.6.25, 9.45-13 Uhr, Mi., 25.6.25, 9.45-13 Uhr, Mo., 30.6.25, 9.45-13 Uhr, Mi., 2.7.25, 9.45-13 Uhr	5052DSM82

* Entgeltermäßigungen siehe S. 9

PRÜFUNGEN UND ZERTIFIKATE

Sowohl die telc als auch das Goethe-Institut bieten Menschen mit spezifischem Bedarf gesonderte Prüfungsbedingungen. Bei Bedarf und Interesse kontaktieren Sie uns gern, damit wir für Sie eine möglichst barrierefreie Prüfungssituation schaffen können.

A1 – Goethe-Zertifikat Start Deutsch 1

90 € – 120 €

ein Prüfungstag

17.01.2025
21.02.2025
28.03.2025
09.05.2025
13.06.2025
18.07.2025
05.09.2025

B1 – Zertifikat Deutsch/telc Deutsch B1

133 € – 148 €

1. Prüfungstag

24.01.2025
28.02.2025
21.03.2025
25.04.2025 (nur schriftlich)
16.05.2025
27.06.2025
29.08.2025

DTZ – Deutsch-Test für Zuwanderer (B1)*

0 € – 133 €

*nur für Teilnehmende der VHS - Integrationskurse

B2 – telc Deutsch B2

159 € – 186 €

1. Prüfungstag

07.02.2025
25.04.2025
04.07.2025

C1 – Goethe-Zertifikat C1

252 € – 335 €

Einzelne Module: 80 € – 109 €

1. Prüfungstag

07.02.2025
11.07.2025

C2 – Goethe-Zertifikat C2

270 € – 355 €

Einzelne Module: 100 € – 135 €

1. Prüfungstag

07.02.2025
11.07.2025



Anmeldung für
Prüfungen
Zertifikate
Prüfungstraining



Die Prüfungsordnungen finden Sie unter:
www.telc.net und www.goethe.de

g.a.s.t.

Anmeldung für Prüfungen online: www.vhs-hamburg.de/deutsch-pruefungen

Für eine persönlich Beratung und Anmeldung vereinbaren Sie hier einen Termin:
www.terminland.de/vhs-hamburg

EINBÜRGERUNGSTEST UND -KURSE

Beim Antrag auf Einbürgerung teilt Ihnen die zuständige Behörde mit, ob Sie den Einbürgerungstest des Bundesamtes für Migration und Flüchtlinge (BAMF) machen müssen. Diesen Einbürgerungstest führt die Hamburger Volkshochschule im Auftrag des Bundesamtes durch.

Alternativ wird gemäß § 17 der Integrationskursverordnung der Test Leben in Deutschland (LiD) für die Einbürgerung anerkannt, den Sie bei jedem Integrationskursanbieter absolvieren können.

Wie sieht der Einbürgerungstest aus?

Der Test enthält 30 Fragen aus Politik, Geschichte und Kultur in Deutschland und 3 weitere Fragen zu dem Bundesland, in dem Sie gemeldet sind. Diese Fragen sind einem Katalog aus 300 bundeseinheitlichen und 10 bundeslandspezifischen Fragen entnommen. Um den Test erfolgreich zu bestehen, müssen Sie mindestens 17 der 33 Fragen richtig beantworten.

Für den Test haben Sie eine Stunde Zeit.

Wie kann ich mich auf den Einbürgerungstest vorbereiten?

Die VHS bietet ein Training über 16 Stunden (4x4 UE) an.

Was kostet der Einbürgerungstest?

Der Test kostet entsprechend den Bestimmungen des BAMF 25 €.

Bei der Anmeldung geben Sie bitte Ihre Bankverbindung an.

Das Testentgelt wird dann per Bankeinzug von Ihrem Konto abgebucht.

Einbürgerungstest

- jeden Monat mehrere Testtermine
- Anmeldeschluss 4 Wochen vor dem Testtermin
- Testkosten 25 €, entsprechend den BAMF-Bestimmungen

Testvorbereitung

- von der Stadt Hamburg gefördertes Training
- 16 €, 16 Ustd., 4 Term.,
mo, mi 18 – 21.15 Uhr
24.02.2025 – 05.03.2025
St. Georg
- 16 €, 16 Ustd., 4 Term.,
mi, mo 18 – 21.15 Uhr
02.06.2025 – 16.06.25
St. Georg

Anmeldung zum Einbürgerungstest online: [vhs-hamburg/einbuengerungstest](https://vhs-hamburg.de/einbuengerungstest)

EINBÜRGERUNGSTEST – TERMINE

Unsere Test-Termine finden statt,

dienstags oder donnerstags zu den Zeiten 16.15 Uhr, 17.45 Uhr oder 19.15 Uhr.

Nachweis von B1 Sprachkenntnissen

Wenn Sie auch ein Zeugnis über Ihre Sprachkenntnisse Stufe B1 benötigen, dann können Sie die Prüfung Zertifikat Deutsch/telc Deutsch B1 absolvieren.

- Zertifikatsprüfung telc Deutsch B1 mehrmals im Jahr (siehe Seite 25)
- kurzes Training zur Vorbereitung vor jedem Prüfungstermin (siehe Seite 24)



Anmeldung zum
Einbürgerungstest



Deutsch lernen: [vhs-lernportal.de / Deutsch](https://vhs-lernportal.de/Deutsch)

kostenfrei – jederzeit – an jedem Ort



ein Projekt des Deutschen Volkshochschul-Verbands e. V.

GEFÖRDERT VOM



Bundesministerium
für Bildung
und Forschung



Die Anmeldung für unsere Deutschkurse ist nur persönlich möglich. Bitte vereinbaren Sie hier einen Termin für die Anmeldung:
www.terminland.de/vhs-hamburg



HAMBURGER

VOLKSHOCHSCHULE